

# KaiMårket

## HORECA SERVICE





## ESTIMADO SOCIO:

Queremos ofrecer un nuevo concepto para que nunca falte nada en su negocio; ***Cotice con nosotros!*** tenemos más de 3.000 productos disponibles para ser enviados, en diversos formatos y a precios con descuentos a mayoristas. En este catalogo encontrará un resumen de productos *Food Service (fs)*.

Si requiere productos que se exhiben en nuestra tienda Kaimarket, puede solicitar la planilla con precios especiales para usted.

Le recomendamos realizar los pedidos a su vendedor al inicio de semana para que sus productos estén en su negocio en los siguiente 5 a 7 días. ***Prográmese y no pierda tiempo buscando lo que necesita!***

***Kaimarket Horeca***

Contacto: \_\_\_\_\_.

*Queda prohibido el envío de productos inflamables, corrosivos y/o ilegales que estén limitados de vuelo por la Dirección General de Aeronáutica Civil (DGAC).*

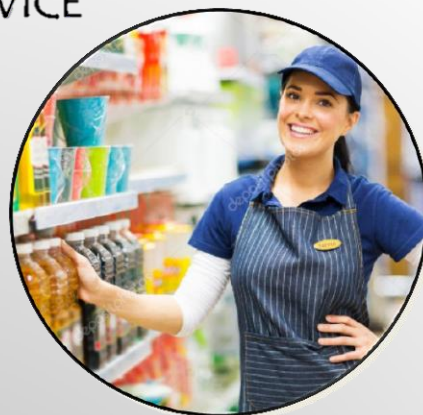


## CONDICIONES DE VENTA:

- ✓ Pedido mínimo: \$200.000 c/iva en productos.
- ✓ Tarifa de gestión y envío:
  - ✓ Tarifa: Perecible \$1.400 / kg (Incluye embalaje).
  - ✓ Tarifa: No Perecible \$800 / kg.
- ✓ Condición de pago: Transferencia o Cheque al día contra entrega.
- ✓ Productos a disponibilidad de proveedores de Kaimarket.
- ✓ Algunos precios podrían variar por parte del proveedor.
- ✓ Debe saber: Los productos perecibles se envían en Plumavit sellados y rotulado, y con hielo seco si es necesario. El cliente se hace responsable de la devolución del Plumavit.

## CICLO DE PEDIDOS:





***A continuación, una  
selección de nuestra carta...***

***Consulte precios y otros formatos con su vendedor***

# BOLLERIA



## DONA BOMBÓN

Código: 6305  
Peso por unidad : 55 gr  
Unidad: Caja  
Peso Unid. Venta: 33 unid. x caja



## DONA AZUCARADA

Código: 6301  
Peso por unidad : 49 gr  
Unidad: Caja  
Peso Unid. Venta: 36 unid. x caja



## DONA COBERTURA BLANCA

Código: 6306  
Peso por unidad : 95 gr  
Unidad: Caja  
Peso Unid. Venta: 48 unid. x caja



## DONA SUPER CHOCO

Código: 6302  
Peso por unidad : 55 gr  
Unidad: Caja  
Peso Unid. Venta: 36 unid. x caja



## DONA GLASEADA

Código: 6300  
Peso por unidad : 50gr  
Unidad: Caja  
Peso Unid. Venta: 36 unid. x caja



## MUFFIN RELLENO MANJAR Y CHOCOLATE

Código: 6315  
Peso por unidad : 110 gr  
Unidad: Caja  
Peso Unid. Venta: 15 unid. x caja



## DONA SUPER PINK

Código: 6303  
Peso por unidad : 55 gr  
Unidad: Caja  
Peso Unid. Venta: 36 unid. x caja



## MUFFIN RELLENO CON FRUTOS ROJOS

Código: 6316  
Peso por unidad : 112 gr  
Unidad: Caja  
Peso Unid. Venta: 15 unid. x caja



## MINI DONA BOMBÓN

Código: 6304  
Peso por unidad : 30 gr  
Unidad: Caja  
Peso Unid. Venta: 60 unid. x caja



Encuentre más variedades, formatos y precios en planilla excel.

# BOLLERIA

## CROISSANT ARTESANO MARG FERM

Código: 6308  
Peso por unidad : 90 gr  
Unidad: Caja  
Peso Unid. Venta: 50 unid. x caja



## MINI CROISSANT CON CHOCOLATE

Código: 6309  
Peso por unidad : 25 gr  
Unidad: Caja  
Peso Unid. Venta: 320 unid. x caja



## MEDIA NAPOLITANA CREMA DE CACAO

Código: 6312  
Peso por unidad : 50 gr  
Unidad: Caja  
Peso Unid. Venta: 120 unid. x caja



## MINI REJITA DE CREMA PASTELERA

Código: 6310  
Peso por unidad : 30 gr  
Unidad: Caja  
Peso Unid. Venta: 132 unid. x caja



## REJITA CREMA DE CACAO CON AVELLANAS

Código: 6613  
Peso por unidad : 70 gr  
Unidad: Caja  
Peso Unid. Venta: 55 unid. x caja



## MINI REJITA CREMA CACAO Y AVELLANAS

Código: 6311  
Peso por unidad : 30 gr  
Unidad: Caja  
Peso Unid. Venta: 132 unid. x caja



## REJITA DE MANZANA CON CANELA

Código: 6314  
Peso por unidad : 70 gr  
Unidad: Caja  
Peso Unid. Venta: 55 unid. x caja



## REJITA POLLO Y CEBOLLA CARAMELIZADA

Código: 6317  
Peso por unidad : 70 gr  
Unidad: Caja  
Peso Unid. Venta: 55 unid. x caja



## MINI MEDIALUNA ARTESANA MARG

Código: 6307  
Peso por unidad : 35 gr  
Unidad: Caja  
Peso Unid. Venta: 144 unid. x caja



# BOLLERIA

## CHEESECAKE FRUTILLA/CREMA

Código: 105154400  
Formato: 2x14 trozos  
Peso: 5kg  
Marca: Sysco



## CHEESECAKE CHOCOLATE

Código: 105154560  
Formato: 2x14 trozos  
Peso: 5kg  
Marca: Sysco



## CHEESECAKE DULCE DE LECHE

Código: 105154380  
Formato: 2x14 trozos  
Peso: 5kg  
Marca: Sysco



## CHURROS BUCLE AVIKO P/FREIR

Código: 104352120  
Formato: 160 unidades.  
Peso: 4kg  
Marca: Aviko



## CROISSANT PLUS 100GR

Código: 104515580  
Formato: 42 unidades.  
Peso: 4,2kg  
Marca: Comersur



## MINI TOP HOJALDRE CREMA 55GR

Código: 104254060  
Formato: 100 unidades  
Peso: 5.5kg  
Marca: Poppies



## MEDIALUNA ARG MANT. GM EXTRA 50GR

Código: 104350570  
Formato: 240 unidades  
Peso: 50gr  
Marca: Comersur



## MINI TOP HOJALDRE CHOCOLATE 55GR

Código: 104351590  
Formato: 100 unidades  
Peso: 5.5kg  
Marca: Poppies



## CHEESECAKE 907GR

Variedad: Tradicional,  
Frutos Rojos, Maracuya  
Formato: 8 unidades  
Peso: 7,2kg  
Marca: Guallarauco



# BOLLERIA

## PROFITEROL BAÑADO EN CHOCOLATE 18GR

Código: 104254140  
Formato: 72 unidades  
Peso: 1,5kg  
Marca: Poppies



## REJILLA DE FRAMBUESA

Código: 104351470  
Formato: 80 unidades.  
Peso: 3,7kg  
Marca: General Mills



## STRUDEL DE MANZANA PAGNIFIQUE 56GR

Código: 104518070-  
Formato: 100 unidades.  
Peso: 5,6kg  
Marca: Itacare.



## VOLCAN DE CHOCOLATE BERLYS 80GR

Código: 105154610-  
Formato: 30 unidades.  
Peso: 2,4kg  
Marca: Itacare



## WAFFLE BERLYS 90GR

Código: 104518330  
Formato: 30 unidades.  
Peso: 2,7kg  
Marca: Itacare



## AGUA DE PIEDRA MIL HOJAS 80GR

Código: n/a  
Formato: 12 unidades  
Peso: 1kg  
Marca: Horeca



## PANAL DE MEMBRILLO GM 42GR

Código: 104351400  
Formato: 63 unidades  
Peso: 2,6kg  
Marca: General Mills



## CALZONES ROTOS 50GR

Código: 105154180  
Formato: 150 unidades  
Peso: 7,5kg  
Marca: Campo Lindo



# PANADERIA

## MINI BAGUETTE CLÁSICO EXPRESS

Código: 6321  
Peso por unidad : 120 gr  
Unidad: Caja  
Peso Unid. Venta: 50 unid. x caja



## PAN HOT DOG FOOD SERVICE 19CM

Código: N/A  
Formato: 50 unidades aprox  
Peso: 3,8kg  
Marca: Bimbo



## PAN CON SEMILLAS DE CALABAZA

Código: 6320  
Peso por unidad : 80 gr  
Unidad: Caja  
Peso Unid. Venta: 40 unid. x caja



## PAN BOCATA ESPIGA ARTESANO EXPRESS

Código: 6323  
Peso por unidad : 120 gr  
Unidad: Caja  
Peso Unid. Venta: 35 unid. x caja



## PAN BAGUETTE SANDWICH PAGNIFIQUE 133GR

Código: 104254050  
Formato: 61 Unidades.  
Peso: 8kf  
Marca: Itacare



## MINI PAN INTEGRAL PAGNIFIQUE 27GR

Código: 105154140  
Formato: 230 Unidades.  
Peso: 6,2kg  
Marca: Itacare



## PAN DE HAMBURGUESA AMERICANO 10CM

Código: 104515430  
Formato: 4x12 Unidades.  
Peso: sin info.  
Marca: Sysco



## PAN BLANCO IDEAL 380GR

Código: N/A  
Formato: 10 Unidades  
Peso: 3,8kg  
Marca: Bimbo



# VINOS SELECCIONADOS



**Producto :** Hand Picked Reserva

**Viña :** Siegel

**Cepas disponibles:** Cabernet Sauvignon –  
Carmenere – Chardonnay Merlot - Sauvignon  
Blanc

**Caja :** 12 botellas



**Producto :** Toro de Piedra Gran Reserva

**Viña :** Requingua

**Cepas disponibles:**

- Cabernet sauvignon
- Carmenere
- Carmenere & Cabernet Sauvignon
- Syrah
- Cabernet Sauvignon
- Petit Verdot
- Cabernet Sauvignon
- Late harvest (12x375cc)
- Chardonnay
- Sauvignon Blanc

**Caja :** 6 botellas



# VINOS SELECCIONADOS



**Producto :** Puerto Viejo Reserva

**Viña :** Requiringua

**Cepas disponibles:**

- Cabernet Sauvignon
- Carmenere
- Merlot
- Chardonnay
- Sauvignon Blanc
- Syrah

**Caja :** 6 botellas



**Producto :** Bestia Negra Family Reserve

**Viña :** Requiringua

**Cepas disponibles:**

- Cabernet Sauvignon
- Carmenere

**Caja :** 6 botellas



# BOTILLERIA PREMIUM WINES



**Producto :** Catrala Gran Reserva

**Viña :** Catrala

**Cepas disponibles:**

- Sauvignon Blanc

**Caja :** 6 botellas



**Producto :** Tres Palacios Reserva

**Viña :** Tres Palacios

**Cepas disponibles:**

- Cabernet Sauvignon

- Rose & Pinot Noir (foto ref.)

**Caja :** 6 botellas



# ESPUMANTE



**Producto :** Espumante Valdivieso 750ml.

**Viña :** Valdivieso

**Cepas disponibles:**

- Brut
- Clasico

**Caja :** sin info



**Producto :** Astoria Venice Collection

**Viña :** Astoria, Italia.

**Cepas disponibles:**

- Cuye
- Moscato
- Moscato Rose
- Rose
- Brut

**Caja :** sin info.



# CERVEZAS



**Producto :** Cerveza La Serena Cactus

**Variedad:** Lager

**Origen:** Chile

**Caja:**

- 330cc x 24 unidades
- 700cc x 12 unidades



**Producto :** Cerveza Brasil Leopoldina

**Variedad:**

- Indian Pale Ale
- Witbier
- Weissbier
- Pilsner Extra

**Origen:** Brasil

**Caja:**

- 500cc x 12 Unidades



**Producto :** Cerveza Schofferhofer

**Variedad:** Pomelo

**Origen:** Alemania

**Caja:**

- 330cc x 24 unidades



# CERVEZAS



**Producto :** Cerveza Clausthaler

**Variedad:**

-Clásica

-Limón

**Origen:** Alemania

**Caja:**

- 330cc x 24 unidades



**Producto :** Cerveza Radeberger

**Variedad:**

-Pilsnen

**Origen:** Alemania

**Caja:**

- 330cc x 24 Unidades



**Producto :** Cerveza SAN JAVIAR KURLA

**Variedad:** Clasica

**Origen:** Chile

**Caja:**

- 750cc x 12 unidades



# BOTILLERIA BEBIDAS



## SATURNO PAPAYA

Variedades: Clásica, Light.  
Formato: 300ml x 24 unidades  
Marca: Saturno Valle el Elqui



## AGUA DE COCO

Variedades: Clásica  
Formato: 500cc x 24 unidades  
Marca: Palm Beach



## TE ARIZONA

Variedades: Caja Mix.  
Formato: 680cc x 12 unidades  
Marca: Arizona USA



## JUGOS JUMEX

Variedades: Caja Mix.  
Formato: 500cc x 12 unidades  
Marca: Jumex



## LIMONADA LOVE LEMON

Variedades: Original, Pink,  
Menta Jengibre.  
Formato: 475ml x 12 unidades  
Marca: Love Lemon



## SANGRIA LOLA ESPAÑA

Variedades: Clásica  
Formato:  
750cc x 6 unidades.  
375cc x 12 unidades.  
Marca: Lola España



# BEBIDAS



## ENERGETICA SHOT GO

Variedades: Clásica  
 Formato:  
 254cc x 24 unidades  
 500cc x 24 unidades  
 Marca: Shot and Go sin sellos



## JUGO PURO 1 LT

Variedades: Pera, Manzana  
 Formato: 1lt x 6 unidades  
 Marca: Guallaraucó



## BEBIDA CLUB MATE

Variedades: Original  
 Formato:  
 330cc x 24 unidades  
 500cc x 20 unidades  
 Marca: Club Mate Alemania



## NECTAR BIDON 5LT

Variedades:  
 Frambuesa, Mango, Naranja.  
 Formato: 1 unidad  
 Marca: Guallaraucó



## JUGOS NATURAL AFE

Variedades: Manzana, pera,  
 membrillo, ciruela, uva granada,  
 kiwi manzana, manzana org.  
 Formato:  
 1lt x 9 unidades.  
 300cc x 24 unidades.

# CEREALES Y MERMELADAS



## CEREAL CHOCAPIC NESTLE FORMATO 8 KG

Código: 150000396  
Formato: 1 Unidad.  
Peso: 1Kg.  
Marca: Horeca

## QUINOA REAL ORGANICA 400GR

Código: 150000884  
Formato: 1 Unidad.  
Peso: 0,4 Kg  
Marca: Horeca



## CEREAL ZUCOSOS NESTLE FORMATO 9 KG

Código: 150000016  
Formato: 1 unidad.  
Peso: 1kg  
Marca: Horeca

## MIEL BLISTER RELKON 25GR

Código: 150001704  
Formato: 100 unidades.  
Peso: 2,5 kg  
Marca: Horeca



## MERMELADA RELKON DURAZNO 25GR

Código: 150001696  
Formato: 100 unidades.  
Peso: 2,5Kg  
Marca: Horeca

## MERMELADA RELKON FRUTILLA LIGHT 25GR

Código: 150001699  
Formato: 100 unidades.  
Peso: 2,5kg  
Marca: Horeca



## NUTELLA & GO 52GR

Código: 102310110  
Formato: 24 unidades.  
Peso: 1,5Kg  
Marca: Horeca

# CAFÉ Y TE



## CAFÉ MELITTA BRASIL TRAD. 500GR

Código: N/A  
Formato: 20 Unidades.  
Peso: 10 Kg.  
Marca: Horeca

## CAFE MOLIDO GRAND HOTEL LAVAZZA 226 GR

Código: 104518610  
Formato: 20 unidades.  
Peso: 4,5 kg  
Marca: Horeca



## CAFÉ NESCAFE STICK 1,8GR

Código: N/A  
Formato: 90 unidades.  
Peso: 1,8kg  
Marca: Horeca

## CAFE MOLIDO ESPRESSO DESCAF LAVAZZA 8 GR

Código: 104500620  
Formato: 100 unidades.  
Peso: 1kg  
Marca: Horeca



## SYRUP VAINILLA MONIN 750GR

Código: 104517430  
Formato: 1 unidad.  
Peso: 1 Kg  
Marca: Horeca

## NESCAFE TRADICION TARRO 170GR

Código: 7802950002126  
Formato: 20 unidades.  
Peso: 4 kg  
Marca: Horeca



## NESC. MIX CAPUCCINO / VAINILLA / MOCKA / VIENES 18G

Código: n/a  
Formato: 48 unidades.  
Peso: 0,5 kg  
Marca: Horeca

## NESCAFE DOLCA 170GR

Código: 7802950002171  
Formato: 24 unidades.  
Peso: 4 kg  
Marca: Horeca



# REPOSTERIA



## CHOCOLATE POLVO LAVAZZA 20GR

Código: 104560980  
Formato: 50 Unidades.  
Peso: 1Kg.  
Marca: Horeca



## CREMA CHANTILLY MACROFOOD 250G

Código: 150001207  
Formato: 1 unidad.  
Peso: 0,3kg  
Marca: Horeca



## FLAN CHOCOLATE CARICIA 1KG

Código: 100095080  
Formato: 1 unidad  
Peso: 1Kg  
Marca: Horeca



## SALSA CHOCOLATE FS 1LT

Código: 150000987  
Formato: 1 unidad  
Peso: 1Kg  
Marca: Horeca

## JALEA MACROFOOD NARANJA 1KG

Código: 150000378  
Formato: 1 unidad  
Peso: 1kg  
Marca: Horeca

## MERENGUE MACROFOOD 1KG

Código: 150000380  
Formato: 1 unidad.  
Peso: 1kg  
Marca: Horeca

## MANJAR COLUN BOLSA 1KG

Código: 2241455  
Formato: 9 unidades.  
Peso: 9 kg  
Marca: Colun

## MOUSSE BERRIES MACROFOOD 1KG

Código: 150000382  
Formato: 1 unidad  
Peso: 1Kg  
Marca: Horeca



# ADEREZOS



## MAYONESA HELLMANS 1KG

Código: 150000142  
Formato: 10 Unidades.  
Peso: 10Kg.  
Marca: Horeca

## KETCHUP HEINZ 3,23KG

Código: 105000940  
Formato: 6 unidades.  
Peso: 20 kg  
Marca: Horeca



## SAL MINI PORCION 1 GR

Código: 104530250  
Formato: 2000 unidades.  
Peso: 2 kg  
Marca: Horeca

## AZUCAR CUBITO BLANCA IANSA 500GR

Código: 150000888  
Formato: 1 unidad.  
Peso: 0,5kg  
Marca: Horeca



## AZUCAR GRANULADA IANSA 25 KG

Código: 150000894  
Formato: 1 unidad.  
Peso: 25 Kg  
Marca: Horeca

## AZUCAR SACHET MINI PORCION IANSA 5GR

Código: 150001314  
Formato: 700 unidades.  
Peso: 3,5 kg  
Marca: Horeca



## AZUCAR SACHET MINI PORCION IANSA DORADA 5GR

Código: 150001315  
Formato: 800 unidades.  
Peso: 4 kg  
Marca: Horeca

## SUCRALOSA SACHET MINI PORCION IANSA 0K

Código: 150000903  
Formato: 2000 unidades.  
Peso: 10 kg  
Marca: Horeca



# CONSERVAS



**ATUN LOMITO AGUA  
ESMERALDA 1,8KG**

Código: 101540100  
Formato: 1 Unidad.  
Peso: 1Kg.  
Marca: Horeca

**ACEITUNA NEGRA ENTERA  
950G**

Código: 104516350  
Formato: 1 unidad.  
Peso: 1 kg  
Marca: Horeca



**DURAZNO MITAD EL VERGEL  
3KG**

Código: 150001274  
Formato: 1 unidad.  
Peso: 3 kg  
Marca: Horeca

**FRUTILLA ENTERA AL JUGO  
ACONCAGUA 3KG**

Código: 104520090  
Formato: 1 unidad.  
Peso: 3 kg  
Marca: Horeca



**COCKTAIL DE FRUTAS EL  
VERGEL 3KG**

Código: 150001627  
Formato: 1 unidad.  
Peso: 3 Kg  
Marca: Horeca

**ALCAPARRAS MARCO POLO  
110GR**

Código: 101541200  
Formato: 24 unidades.  
Peso: 2,6 kg  
Marca: Horeca



**FONDO ALCACHOFA ALTO LA  
CRUZ 2,5KG**

Código: 150001717  
Formato: 1 unidad.  
Peso: 2,5 kg  
Marca: Horeca

**LECHE CONDENSADA NESTLE  
4,5KG**

Código: 150000426  
Formato: 1 unidad.  
Peso: 4,5 kg  
Marca: Horeca



**TOMATE ITALIANO CUBO  
GALON 2,55KG**

Código: 108004000  
Formato: 1 unidad.  
Peso: 2,5 kg  
Marca: Horeca



# ACEITES



## ACEITE MESTRE 1LT

Código: 7808725800218  
Formato: 9 Unidades.  
Peso: 9 Kg  
Marca: TFC

## ACEITE KARDAMILI CLASIC 1LT

Código: 7808725800164  
Formato: 9 unidades.  
Peso: 9 kg  
Marca: TFC



## ACEITO KARDAMILI PLAST. 1LT

Código: 7808725800713  
Formato: 8 unidades.  
Peso: 8 kg  
Marca: TFC

## ACEITE SOLEANA FREIDO SFO 10LT

Código: 7804620260270  
Formato: 2 unidades.  
Peso: 20 kg  
Marca: TFC



## JUGO LIMON HERNANDEZ PLAZA 1LT

Código: 150000790  
Formato: 12 unidades.  
Peso: 12 Kg  
Marca: Horeca

## ACEITE SPRAY 595G

Código: 104511950  
Formato: 1 unidad.  
Peso: 0,6kg  
Marca: Horeca




## VINAGRE VINO BLANCO DON JUAN 5LT

Código: 201230700  
Formato: 1 unidad.  
Peso: 5Kg  
Marca: Horeca

## ACEITE MARAVILLA CHEF 5LT

Código: 150000274  
Formato: 1 unidad.  
Peso: 5 Kg  
Marca: Horeca





# KaiMårket

HORECA  
SERVICE

## REUTILIZA, RECICLA, CONSERVA



### RECICLABLES LIMPIOS

ENVASES Y MATERIALES ÚTILES



# CARNICERIA



## POSTA NEGRA, TIPO V, BRASIL, MARFRIG

Código: 2800  
Peso por unidad : 7 kg aprox.  
Unidad: Caja  
Peso Unid. Venta: 20 kg aprox.

## GANSO, TIPO V, BRASIL, MARFRIG

Código: 2802  
Peso por unidad : 4,4 kg aprox.  
Unidad: Caja  
Peso Unid. Venta: 20 kg aprox.



## HUACHALOMO, TIPO V, BRASIL, MARFRIG

Código: 2803  
Peso por unidad : 3,76 kg aprox.  
Unidad: Caja  
Peso Unid. Venta: 20 kg aprox.

## SOBRECOSTILLA, TIPO V, BRASIL, MARFRIG

Código: 2804  
Peso por unidad : 3,67 kg aprox.  
Unidad: Caja  
Peso Unid. Venta: 20 kg aprox.



## ASIENTO SJ, TIPO V, BRASIL, MARFRIG

Código: 2819  
Peso por unidad : 3,5 kg aprox.  
Unidad: Caja  
Peso Unid. Venta: 20 kg aprox.

## LOMO VETADO, TIPO V, BRASIL, MARFRIG

Código: 2818  
Peso por unidad : 1,7 kg aprox.  
Unidad: Caja  
Peso Unid. Venta: 20 kg aprox.



## LOMO LISO SJ, TIPO V, BRASIL, MARFRIG

Código: 2817  
Peso por unidad : 4,4 kg aprox.  
Unidad: Caja  
Peso Unid. Venta: 20 kg aprox.

## ASADO CARNICERO SJ, TIPO V, BRASIL, MARFRIG

Código: 2820  
Peso por unidad : 2,75 kg aprox.  
Unidad: Caja  
Peso Unid. Venta: 20 kg aprox.



## POSTA ROSADA, TIPO V, BRASIL, MARFRIG

Código: 2801  
Peso por unidad : 5,5 kg aprox.  
Unidad: Caja  
Peso Unid. Venta: 20 kg aprox.



importante: La presión del avión puede afectar el vacío de algún envase.

# CARNICERIA

## FORMATOS PEQUEÑOS

**POSTA NEGRA S.J. TIPO V,  
BRASIL, MARFRIG, CP**

Código: 2828  
Peso por unidad : 5 kg aprox.  
Unidad: Caja  
Peso Unid. Venta: 10 kg aprox.



**SOBRECOSTILLA S.J. TIPO V,  
BRASIL, MARFRIG, CP**

Código: 2823  
Peso por unidad : 2,5 kg aprox.  
Unidad: Caja  
Peso Unid. Venta: 10 kg aprox.



**LOMO VETADO S.J. TIPO V,  
BRASIL, MARFRIG, CPq**

Código: 2826  
Peso por unidad : 2 kg aprox.  
Unidad: Caja  
Peso Unid. Venta: 10 kg aprox.



**HUACHALOMO S.J. TIPO V,  
BRASIL, MARFRIG, CP**

Código: 2827  
Peso por unidad : 2,5 kg aprox.  
Unidad: Caja  
Peso Unid. Venta: 10 kg aprox.



# CARNICERIA



## CHULETA DE CENTRO PORCIONADA

Código: 2808  
Peso por unidad : 1 kg  
Unidad: Caja  
Peso Unid. Venta: 4 kg x caja

## CHULETA VETADA PORCIONADA

Código: 2809  
Peso por unidad : 1 kg  
Unidad: Caja  
Peso Unid. Venta: 4 kg x caja



## CAZUELA DE VACUNO PORCIONADA

Código: 2811  
Peso por unidad : 1 kg  
Unidad: Caja  
Peso Unid. Venta: 4 kg x caja



## PULPA PIERNA DE CERDO PORCIONADA

Código: 2816  
Peso por unidad : 4 kg  
Unidad: Caja  
Peso Unid. Venta: 4 kg x caja



Encuentre más variedades, formatos y precios en planilla excel.

# CARNICERIA



## TRUTRO CORTO POLLO COCIDO (MUSLO ENTERO)

Código: 3900  
Peso por unidad : 2,5 kg  
Unidad: Caja  
Peso Unid. Venta: 4 unid. x caja 10 kg

## PECHUGA DE POLLO COCIDA GRILLADA (FILET)

Código: 3902  
Peso por unidad : 2,5 kg  
Unidad: Caja  
Peso Unid. Venta: 4 unid. x caja 10 kg



## TRUTRO LARGO POLLO COCIDO (PATA ENTERA)

Código: 3901  
Peso por unidad : 2,5 kg  
Unidad: Caja  
Peso Unid. Venta: 4 unid. x caja 10 kg



## PECHUGA POLLO S/H S/P SADIA

Código: 6043  
Peso por unidad : 800 gr  
Unidad: Caja  
Peso Unid. Venta: 5 unid. x caja 4 kg



## TRUTRO CORTO POLLO C/HP SADIA

Código: 6042  
Peso por unidad : 800 gr  
Unidad: Caja  
Peso Unid. Venta: 5 unid. x caja 4 kg



## NUGGET CROCANTE 2x3000

Código: 6000  
Peso por unidad : 3 kg  
Unidad: Caja  
Peso Unid. Venta: 2 unid. x caja 6 kg



## PECHUGA REB 2\*3.000

Código: 6008  
Peso por unidad : 3 kg  
Unidad: Caja  
Peso Unid. Venta: 2 unid. x caja 6 kg



## TRUTRO DE POLLO REBOZADA 66x100 gr

Código: 6019  
Peso por unidad : 100 gr  
Unidad: Caja  
Peso Unid. Venta: 66 unid. x caja 6,6 kg



## SUPREMITAS REB 2\*3.000

Código: 6009  
Peso por unidad : 3 kg  
Unidad: Caja  
Peso Unid. Venta: 2 unid. x caja 6 kg



# CARNICERIA



## HAMBURGUESA ANGUS 100GR

Código: 3857  
Formato: 40 Unidades.  
Peso: 4Kg.  
Marca: La Preferida

## HAMBURGUESA ANGUS TOCINO CEBOLLA 100G

Código: 3859  
Formato: 40 unidades.  
Peso: 4kg  
Marca: La Preferida



## HAMBURGUESAS PATY CLÁSICA 100GR

Código: 4072  
Formato: 40 unidades.  
Peso: 4kg  
Marca: Paty

## HAMBURGUESA EXTRA GRANDE VACUNO 150GR

Código: 1675  
Formato: 24 unidades.  
Peso: 3,6kg  
Marca: San Jorge



## MEDALLON DE PECHUGA POLLO. 100GR

Código: 3804  
Formato: 40 unidades.  
Peso: 4Kg  
Marca: La Preferida

## MEDALLON DE PECHUGA DE PAVO 100GR

Código: 3872  
Formato: 40 unidades.  
Peso: 4 kg  
Marca: La Preferida



# CECINAS



## CHORIZO EXTRA VELA TELLO LAM. 500GRS

Código: 103001030  
Formato: 4 Unidades.  
Peso: 2Kg.  
Marca: Tello

## JAMON SERRANO TELLO BLOQUE 5KG

Código: 103000990  
Formato: 1 unidad  
Peso: 5kg  
Marca: Tello



## MINI CHISTORRA

Código: 104516400  
Formato: 22 Unidad.  
Peso: 2kg  
Marca: Cecinas Santiago

## TOCINO LAMINADO SUGARDALE 1X6,8 KG

Código: 103000940  
Formato: 1 pieza.  
Peso: 6,8kg  
Marca: Sysco



## JAMON IBERICO LAMINADO TELLO 100GR

Código: 103510590  
Formato: 12 unidades.  
Peso: 1,2Kg  
Marca: Tello

## PEPPERONI ULTRADELGADO SUGARDALE 5,67K

Código: 103001080  
Formato: 2 unidades.  
Peso: 11kg  
Marca: Sysco



## LONGANIZA ANGUS LA PREFERIDA 500GR

Código: 3854  
Formato: 8 unidades.  
Peso: 4Kg  
Marca: La Preferida

## JAMON PIERNA SAN JORGE MAP 250GR

Código: 1217  
Formato: 12 unidades.  
Peso: 3Kg  
Marca: La Preferida





# SEA FOOD



## SALMÓN AHUMADO RECORTE CONGELADO

Código: 6647  
Peso por unidad : 5 kg  
Unidad: Caja Granel IVP 500 gr  
Peso Unid. Venta: 10 bolsas 500gr x caja 5kg

## SALMÓN FILETE C/PIEL T/D PREMIUM IQF

Código: 6643  
Peso por unidad : 15 kg  
Unidad: Caja Granel IVP  
Peso Unid. Venta: Caja 15 kg



## SALMÓN PORCIÓN S/PIEL IQF IVP

Código: 6646  
Peso por unidad : 4,53 kg  
Unidad: Caja Granel IVP  
Peso Unid. Venta: 4,53 kg

## SALMÓN AHUMADO LAMINADO CONGELADO

Código: 6648  
Peso por unidad : 500 gr  
Unidad: Caja Granel IVP  
Peso Unid. Venta: 10 sachet x caja 5 kg



## SALMÓN FILETE S/PIEL T/E PREMIUM IQF

Código: 6644  
Peso por unidad : 10 kg  
Unidad: Caja Granel IVP  
Peso Unid. Venta: Caja 10 kg



# SEA FOOD



## CONGRIO DORADO TRONCO HG IQF

Código: 6626  
Peso por unidad : 25 kg  
Unidad: Granel IQF  
Peso Unid. Venta: Caja 25 kg

## CALAMAR VAINA (15/19 cms) IQF IMP.

Código: 6614  
Peso por unidad : 1 kg  
Unidad: Caja  
Peso Unid. Venta: 10 bolsa x caja 10 kg



## ATÚN STEAK IQF AL VACÍO IMP.

Código: 6611  
Peso por unidad : 5 kg  
Unidad: Caja Granel  
Peso Unid. Venta: Caja 5 kg

## VARITAS APANADO CONGELADO

Código: 6629  
Peso por unidad : 5 kg  
Unidad: Caja Bolsa  
Peso Unid. Venta: 2 bolsas x caja 10 kg



## KANIKAMA 18cms SURIMI 32% CONGELADO

Código: 6633  
Peso por unidad : 500 gr  
Unidad: Caja Bolsa  
Peso Unid. Venta: 10 bolsas x caja 5 kg

## ATÚN LOMO IQFAL VACÍO IMP.

Código: 6610  
Peso por unidad : 10 kg  
Unidad: Caja Granel  
Peso Unid. Venta: Caja 10 kg



## OSTIÓN S/CORAL (40/60 und/lb) IQF

Código: 6638  
Peso por unidad : 1 kg  
Unidad: Caja Bolsa  
Peso Unid. Venta: 10 bolsas x caja 10 kg

## MERLUZA COMÚN

Código: 6637  
Peso por unidad : 15 kg  
Unidad: Granel IQF  
Peso Unid. Venta: Caja 15 kg



# SEA FOOD



**REINETA FILETE S/PIEL  
IQF (CHINA)**

Código: 6654  
Peso por unidad : 10 kg  
Unidad: Caja Granel IQF  
Peso Unid. Venta: Caja 10 kg

**TILAPIA FILETE  
S/PIEL 5/7 ONZ IQF IVP**

Código: 6651  
Peso por unidad : 180 gr  
Unidad: Caja Granel IVP  
Peso Unid. Venta: Caja 10 kg



**CROQUETA MERLUZA  
APANADOS CONGELADOS**

Código: 6627  
Peso por unidad : 5 kg  
Unidad: Caja Bolsa  
Peso Unid. Venta: 2 bolsas x caja 10 kg

**MACHA LENGUA  
MEDIANA IQF**

Código: 6634  
Peso por unidad : 1 kg  
Unidad: Caja Bolsa  
Peso Unid. Venta: 5 bolsas x caja 5 kg



**OSTIÓN C/CORAL  
CAL. B (20/30 und/lb) IQF**

Código: 6639  
Peso por unidad : 1 kg  
Unidad: Caja Bolsa  
Peso Unid. Venta: 5 bolsas x caja 5 kg

**JAIBA CARNE  
CONGELADA**

Código: 6631  
Peso por unidad : 500 gr  
Unidad: Caja Bolsa  
Peso Unid. Venta: 10 bolsas x caja 5 kg



**PANGASIUS FILETE  
(17/220 grs) IQF**

Código: 6640  
Peso por unidad : 1 kg  
Unidad: Caja Bolsa  
Peso Unid. Venta: 10 bolsas x caja 10 kg

**CALAMAR  
ANILLAS IQF IMP.**

Código: 6613  
Peso por unidad : 1 kg  
Unidad: Caja Bolsa  
Peso Unid. Venta: 10 bolsas x caja 10 kg



# SEA FOOD



## CHORITO CARNE 100-200 IQS

Código: 6625  
Peso por unidad : 1 kg  
Unidad: Bolsa  
Peso Unid. Venta: 5 bolsas x caja 5 kg

## MERLUZA COMÚN FILETE C/PIEL CONGELADO

Código: 6636  
Peso por unidad : 5 kg  
Unidad: Caja  
Peso Unid. Venta: 2 bolsas x caja 10 kg



## SURTIDO MARISCOS CONGELADOS

Código: 6650  
Peso por unidad : 1 kg  
Unidad: Caja  
Peso Unid. Venta: 10 bolsas x caja 10 kg

## FILETE MERLUZA APANADOS

Código: 6628  
Peso por unidad : 5 kilos  
Unidad: Caja  
Peso Unid. Venta: 2 bolsas x caja 10 kg



## MERLUZA AUSTRAL FILETE C/PIEL S/E CONG.

Código: 6635  
Peso por unidad : 10 kg  
Unidad: Granel IQF  
Peso Unid. Venta: Caja 10 kg



# SEA FOOD



## CAMARONES CRUDOS PELADOS 36/40 IQF

Código: 6619  
Peso por unidad : 1 kg  
Unidad: Caja Bolsa  
Peso Unid. Venta: 10 bolsas x caja 10 kg

## CAMARONES CRUDOS CON CASCARA 25/30 IQF

Código: 6617  
Peso por unidad : 1 kg  
Unidad: Caja Bolsa  
Peso Unid. Venta: 10 bolsas x caja 10 kg



## CAMARONES COCIDOS PELADOS 100/200 IQF

Código: 6623  
Peso por unidad : 1 kg  
Unidad: Caja Bolsa  
Peso Unid. Venta: 10 bolsas x caja 10 kg

## CAMARONES CRUDOS CON CASCARA 36/40 IQF

Código: 6618  
Peso por unidad : 1 kg  
Unidad: Caja Bolsa  
Peso Unid. Venta: 10 bolsas x caja 10 kg



## CAMARONES CRUDOS PELADOS 100/150 IQF

Código: 6620  
Peso por unidad : 1 kg  
Unidad: Caja Bolsa  
Peso Unid. Venta: 10 bolsas x caja 10 kg

## CAMARONES CRUDOS CON CASCARA 21/25 IQF

Código: 6616  
Peso por unidad : 1 kg  
Unidad: Caja Bolsa  
Peso Unid. Venta: 10 bolsas x caja 10 kg



## CAMARONES CRUDOS PELADOS 71/90 IQF

Código: 6621  
Peso por unidad : 1 kg  
Unidad: Caja Bolsa  
Peso Unid. Venta: 10 bolsas x caja 10 kg

## CAMARONES CRUDOS CON CASCARA 16/20 IQF

Código: 6615  
Peso por unidad : 1 kg  
Unidad: Caja Bolsa  
Peso Unid. Venta: 10 bolsas x caja 10 kg



## CAMARONES COCIDOS PELADOS 100/150 IQF

Código: 6622  
Peso por unidad : 1 kilo  
Unidad: Caja Bolsa  
Peso Unid. Venta: 10 bolsas x caja 10 kg

# CONGELADOS VERDURAS

## POROTO VERDE 10x1000 CHILE

Código: 6026  
Peso por unidad : 1 kg  
Unidad: Caja  
Peso Unid. Venta: 10 unid. x caja 10 kg



## CHOCLO AMARILLO CONGELADO SADIA AR

Código: 6032  
Peso por unidad : 200 gr  
Unidad: Caja  
Peso Unid. Venta: 30 unid. x caja 6 kg



## POROTO VERDE 25x350 CHILE

Código: 6001  
Peso por unidad : 350 gr  
Unidad: Caja  
Peso Un. Venta: 25 unid. x caja 8,75 kg



## MIX PRIMAVERA CONGELADO 30x200 gr SADIA AR

Código: 6031  
Peso por unidad : 200 gr  
Unidad: Caja  
Peso Unid. Venta: 30 unid. x caja 6 kg



## ARVEJAS 12x1000 CHILE AR

Código: 6033  
Peso por unidad : 1 kg  
Unidad: Caja  
Peso Unid. Venta: 12 unid. x caja 12 kg



## ARVEJA CONGELADA SADIA AR

Código: 6030  
Peso por unidad : 200 gr  
Unidad: Caja  
Peso Unid. Venta: 30 unid. x caja 6 kg



## MIX PRIMAVERA 12x1000 CHILE AR

Código: 6035  
Peso por unidad : 1 kg  
Unidad: Caja  
Peso Unid. Venta: 12 unid. x caja 12 kg



## MAÍZ 12x1000 CHILE AR

Código: 6034  
Peso por unidad : 1 kg  
Unidad: Caja  
Peso Unid. Venta: 12 unid. x caja 12 kg



# CONGELADOS VERDURAS

## CHOCLO CJ WINTER

Código: 8947  
Peso por unidad : 200 gr  
Unidad: Caja  
Peso Unid. Venta: 2 kg



## ARVEJAS CJ WINTER

Código: 8949  
Peso por unidad : 200 gr  
Unidad: Caja  
Peso Unid. Venta: 2 kg

## MIX PRIMAVERA POROTO VERDE WINTER

Código: 8945  
Peso por unidad : 200 gr  
Unidad: Caja  
Peso Unid. Venta: 2 kg



## PAPAS FRITAS SAN JORGE 12x12 Tipo A

Código: 2272  
Peso por unidad : 2,5 kg  
Unidad: Caja  
Peso Unid. Venta: 4 unid. 10 kg



## PAPAS DUQUESAS 5x1 kg SAN JORGE

Código: 2271  
Peso por unidad : 1 kg  
Unidad: Caja  
Peso Unid. Venta: 5 unid. 5 kg

## PAPAS FRITAS SAN JORGE 10x10 Tipo B

Código: 2279  
Peso por unidad : 2,5 kg  
Unidad: Caja  
Peso Unid. Venta: 4 unid. 10 kg



# CONGELADOS FRUTAS



## FRUTA CONG. MARACUYA 1KG

Código: **PPMARA04 (s/azúcar  
PPMCYA01)**  
Formato: 10 Unidades.  
Peso: 10Kg.  
Marca: Guallarauco

## FRUTA CONG. DURAZNO 1KG

Código: **PPDURA01**  
Formato: 10 unidad  
Peso: 10kg  
Marca: Guallarauco



## FRUTA CONG. LIMONADA FRAMBUESA 1KG

Código: **PPLIFR01**  
Formato: 10 Unidades.  
Peso: 10kg  
Marca: Guallarauco

## FRUTA CONG. NARANJA 1KG

Código: **PPNARA02**  
Formato: 10 Unidades.  
Peso: 10kg  
Marca: Guallarauco



## FRUTA CONG. LIMONADA MARACUYA 1KG

Código: **PPLIMA01**  
Formato: 10 Unidades.  
Peso: 10kg  
Marca: Guallarauco

## FRUTA CONG. MELON TUNA 1KG

Código: **PPMELT01**  
Formato: 10 Unidades.  
Peso: 10kg  
Marca: Guallarauco



## FRUTA CONG. MIXTA (3 FRA + 3 MAN + 2 FRU + 2 MEL )

Código: **PPMIXT01**  
Formato: 10 Unidades.  
Peso: 10kg  
Marca: Guallarauco

## FRUTA CONG. PULPA LUCUMA 1KG

Código: **PPLUCU01**  
Formato: 10 Unidades.  
Peso: 10kg  
Marca: Guallarauco



# CONGELADOS FRUTAS



## FRUTA CONG. FRAMBUESA FINA 1KG

Código: **PPFRAM01**  
Formato: 10 Unidades.  
Peso: 10Kg.  
Marca: Guallarauco

## FRUTA CONG. LIMONADA 1KG

Código: **PPDURA01**  
Formato: 10 unidad  
Peso: 10kg  
Marca: Guallarauco



## FRUTA CONG. CHIRIMOYA 1KG

Código: **PPCHIR01**  
Formato: 10 Unidades.  
Peso: 10kg  
Marca: Guallarauco

## FRUTA CONG. PAPAYA 1KG

Código: **PPPAPA01**  
Formato: 10 Unidades.  
Peso: 10kg  
Marca: Guallarauco



## FRUTA CONG. MANGO 1KG

Código: **PPMANG01**  
Formato: 10 Unidades.  
Peso: 10kg  
Marca: Guallarauco

## FRUTA CONG. FRUTILLA 1KG

Código: **PPFRUT01**  
Formato: 10 Unidades.  
Peso: 10kg  
Marca: Guallarauco



## FRUTA CONG. PIÑA 1KG

Código: **PPPIÑA01**  
Formato: 10 Unidades.  
Peso: 10kg  
Marca: Guallarauco

## FRUTA CONG. GUAYABA 1KG

Código: **PPGUAL01**  
Formato: 10 Unidades.  
Peso: 10kg  
Marca: Guallarauco



# CONGELADOS FRUTAS



## BASE PARA MOJITO 100GR

Código: **PPBMOJ01**  
Formato: 4 Unidades.  
Peso: 0,4Kg.  
Marca: Guallarauco

## BASE PARA PIÑA COLADA 150GR

Código: **PPBPC003**  
Formato: 4 unidades  
Peso: 0,6kg  
Marca: Guallarauco



## BASE PARA PISCO SOUR 100GR

Código: **PPBMAS01**  
Formato: 4 Unidades.  
Peso: 0,4kg  
Marca: Guallarauco

## BASE PARA MANGO SOUR 100GR

Código: **PPPAPA01**  
Formato: 10 Unidades.  
Peso: 10kg  
Marca: Guallarauco



## YUCA EN TROZOS 500GR

Código: **PEYUCA03**  
Formato: 20 Unidades.  
Peso: 10kg  
Marca: Guallarauco

## PAPA AMARILLA 500GR

Código: **PEPAPA01**  
Formato: 20 Unidades.  
Peso: 10kg  
Marca: Guallarauco



## AJI AMARILLO EN MITADES 500GR

Código: **PEAJIA02**  
Formato: 20 Unidades.  
Peso: 10kg  
Marca: Guallarauco

## CHOCLO EN GRANO 500GR

Código: **PECHOC02**  
Formato: 10 Unidades.  
Peso: 10kg  
Marca: Guallarauco



## PALTA HASS 100% NATURAL CONG. 1KG

Código: **PPPALT01**  
Formato: 8 Unidades.  
Peso: 8kg  
Marca: Guallarauco

# LECHES

## LECHE ENTERA BASE 1LT

Código: 2225220  
Formato: 12 Unidad.  
Peso: 12 Kg  
Marca: Colun



## LECHE SEMI DESCREMADA S/LACTOSA EDGE 1LT

Código: 2801278  
Formato: 12 Unidad.  
Peso: 12 kg  
Marca: Colun



## CAFÉ SABOR CAPUCCINO LIGHT 330CC PRISMA

Código: 2801378  
Formato: 18 Unidad.  
Peso: 6 Kg  
Marca: Colun



## LECHE EN POLVO ENTERA INST. 900GR

Código: 2800244  
Formato: 20 Unidad.  
Peso: 18 Kg  
Marca: Colun



## LECHE EN POLVO ENTERA 1440GR

Código: 2800907  
Formato: 10 Unidad.  
Peso: 14,4Lt  
Marca: Colun



## LECHE EN POLVO DESCREMADA 900GR

Código: 2800242  
Formato: 20 Unidades.  
Peso: 18 Kg  
Marca: Colun



## LECHE CULTIVADA CHIRIMOYA 1LT

Código: 2800843  
Formato: 6 Unidades.  
Peso: 6 Kg  
Marca: Colun



## LECHE CULTIVADA FRUTILLA 1LT

Código: 2800841  
Formato: 6 Unidad.  
Peso: 6 Kg  
Marca: Colun



# MANTEQUILLAS

## MANTEQUILLA COLUN PORTION 10GR

Codigo: 150000712  
Formato: 200 Unidad.  
Peso: 2 Kg  
Marca: Horeca



## MANTEQUILLA C/SAL 250GR COLUN

Codigo: 2203308  
Formato: 40 Unidad.  
Peso: 10 kg  
Marca: Colun

## MANTECA CRUCINA 1KG

Codigo: 150000282  
Formato: 1 Unidad.  
Peso: 1 Kg  
Marca: Horeca



## MARGARINA PAMPERITA 1 kg

Codigo: 150000284  
Formato: 1 Unidad.  
Peso: 1 Kg  
Marca: Horeca

## MANTEQUILLA LIQUIDA GALON USA 3,78 LT

Codigo: 104510160  
Formato: 1 Unidad.  
Peso: 3,78 Lt  
Marca: Horeca



## QUESO RANCO T-2 COLUN PIEZA 2KG

Codigo: 2401207  
Formato: 8 Unidades.  
Peso: 16 Kg  
Marca: Colun

## QUESO RANCO LAM SEMIRRIGIDO 1KG

Codigo: 2800691  
Formato: 6 Unidades.  
Peso: 12 Kg  
Marca: Colun



## QUESO RANCO LAM 5K

Codigo: 2401940  
Formato: 2Unidad.  
Peso: 10 Kg  
Marca: Colun

# QUESOS

## QUESO GOUDA LAM. 5KG

Codigo: 2402971  
Formato: 2 Unidad.  
Peso: 10 Kg  
Marca: Colun.



## QUESO CREMA POTE 100G NATURAL

Codigo: 2800974  
Formato: 12 Unidad.  
Peso: 1,2 kg  
Marca: Colun

## QUESILLO BOLSA 350GR

Codigo: 2800309  
Formato: 12 Unidad.  
Peso: 4,2 Kg  
Marca: Colun



## QUESILLO SIN LACTOSA 320GR

Codigo: 2801384  
Formato: 18 Unidad.  
Peso: 5,8 Kg  
Marca: Colun

## QUESILLO LIGHT 320GR

Codigo: 2240440  
Formato: 18 Unidad.  
Peso: 5,8Kg  
Marca: Colun



## QUESO FRESCO BOLSA 450GR

Codigo: 2801451  
Formato: 12 Unidades.  
Peso: 4,2 Kg  
Marca: Colun

## QUESO LIGHT PROBIOTICO LAM 500GR

Codigo: 2800855  
Formato: 12 Unidades.  
Peso: 6Kg  
Marca: Colun



## QUESO MANTECOSO TIO BUENO LAM 4KG

Codigo: 2801112  
Formato: 2 Unidades.  
Peso: 8 Kg  
Marca: Colun

# YOGHURTS

## YOGHURT BATIDO NATURAL 1LT

Codigo: 2242532  
Formato: 18 Unidad.  
Peso: 18 Kg  
Marca: Colun.



## YOGHURT BATIDO FRUTILLA 1LT

Codigo: 2242265  
Formato: 18 Unidad.  
Peso: 18 kg  
Marca: Colun

## YOGHURT BATIDO VAINILLA 1LT

Codigo: 2242540  
Formato: 18 Unidad.  
Peso: 18 Kg  
Marca: Colun



## YOGHURT BATIDO NATURAL LIGHT 1LT

Codigo: 2801024  
Formato: 18 Unidad.  
Peso: 18 Kg  
Marca: Colun

## YOGHURT BATIDO PIÑA LOS ALERCES 1LT

Codigo: 2243334  
Formato: 18 Unidad.  
Peso: 18Kg  
Marca: Colun



## YOGHURT GRIEGO PAPAYA NARANJA 120GR

Codigo: 2801416  
Formato: 48 Unidades.  
Peso: 5,8 Kg  
Marca: Colun

## YOGHURT BATIDO MORA 125GR

Codigo: 2242907  
Formato: 48 Unidades.  
Peso: 5,8 Kg  
Marca: Colun



## JALEA LIMON 100GR

Codigo: 2800393  
Formato: 48 Unidades.  
Peso: 4,8 Kg  
Marca: Colun

## POSTRE TENTACIONES CHOCOLATE 100GR

Codigo: 2801201  
Formato: 48 Unidades.  
Peso: 4,8 Kg  
Marca: Colun



# HELADOS



## BACHA HELADO ARTESANAL 4,7LT

Formato: 1 Unidad.  
Peso: 4,7kg  
Marca: Horeca  
Más de 90 Sabores

## BACHA HELADO SAVORY 4,8LT

Formato: 1 Unidad.  
Peso: 4,7kg  
Marca: Savory  
Más de 20 sabores

## HELADOS LA CREMERIA 1LT


Formato: 6 Unidad.  
Peso: 6kg  
Marca: Savory  
Sabores: 10 sabores



## HELADOS CHARLOT 1LT

Formato: 6 Unidad.  
Peso: 6kg  
Marca: Savory  
Sabores: 10 sabores





# KaiMårket

HORECA  
SERVICE

## REUTILIZA, RECICLA, CONSERVA



### RECICLABLES LIMPIOS

ENVASES Y MATERIALES ÚTILES



# NON-FOOD ART.ASEO



**AROM LIMPIADOS 5LT LAVANDA  
O VAINILLA**

**Código: 150000340 / 150000341**  
**Formato: 5 Unidades.**  
**Peso: 5Kg.**  
**Marca: Horeca**

**BOLSA BASURA PRO VIRUTEX  
100X120**

**Código: 150001406**  
**Formato: 5 unidades.**  
**Peso: 1kg**  
**Marca: Horeca**



**LIMPIA VIDRIOS MULTIUSO  
VIRGINIA 5LT**

**Código: 150000356**  
**Formato: 1 Unidad.**  
**Peso: 5kg**  
**Marca: Horeca**

**LAVALOZAS EXELL 5LT**

**Código: 150001537**  
**Formato: 1 unidad.**  
**Peso: 5kg**  
**Marca: Horeca**



**DETERGENTE LIQ. ECO. 3LT  
FREEMET**

**Código: 7804659270011**  
**Formato: 4 Unidades.**  
**Peso: 12kg**  
**Marca: Freemet**

**LAVALOZAS LIQ. ECO. 2LT  
RECARGA FREEMET**

**Código: N/A**  
**Formato: 2 Unidad.**  
**Peso: 10kg**  
**Marca: Freemet**



**DETERGENTE OMO MATIC  
15 KG.**

**Código: 150001075**  
**Formato: 1 Unidad.**  
**Peso: 15kg**  
**Marca: Horeca**

**JABON ELITE GLICERINA 800ML**

**Código: 150000511**  
**Formato: 6 Unidades.**  
**Peso: 4,8kg**  
**Marca: Horeca**



# NON-FOOD MANIPULACION



**ALCOHOL EN GEL PARA MANOS  
ECOLAB 800ML**

**Código: 104531230**  
**Formato: 6 Unidades.**  
**Peso: 4,8Kg.**  
**Marca: Horeca**

**GORRO DESECHABLE CLIP**

**Código: 150000667**  
**Formato: 100 unidades.**  
**Peso: 1kg**  
**Marca: Horeca**



**GUANTES DE LATEX TALLA L**

**Código: 150000673**  
**Formato: 100 Unidad.**  
**Peso: 1kg**  
**Marca: Horeca**

**GUANTES DE VINILO TALLA L**

**Código: 150000676**  
**Formato: 100 unidad.**  
**Peso: 1kg**  
**Marca: Horeca**



**MASCARILLA CIRUJANO**

**Código: 150000678**  
**Formato: 50 Unidades.**  
**Peso: 1kg**  
**Marca: Horeca**

# NON-FOOD PAPELES



**SERVILETA ECOLOGICA DISP.  
150U.**

**Código: 104516390**  
**Formato: 24 Unidades.**  
**Peso: 2 KG**  
**Marca: Horeca**

**PAPEL ANTIGRASA LONDON  
TIMES 30,5 CM**

**Código: 104512260**  
**Formato: No disponible.**  
**Peso: 1kg**  
**Marca: Horeca**



**ROLLO FILM 45 CM X 1400MT**

**Código: 150000699**  
**Formato: 1 Unidad.**  
**Peso: 3kg**  
**Marca: Horeca**

**ROLLO PREPICADO 50X70 CM**

**Código: 150000738**  
**Formato: 50 unidad.**  
**Peso: 1kg**  
**Marca: Horeca**



**PAPEL HIGIENICO HOTEL 20  
MTS**

**Código: 150000957**  
**Formato: 48 unidad x 4.**  
**Peso: 5 kg**  
**Marca: Horeca**

**SERV. COCTEL 23X22 CM ELITE  
120U.**

**Código: 150000028**  
**Formato: 120 U x 24**  
**Peso: 5kg**  
**Marca: Horeca**



**TOALLA ELITE JUMBO BLANCA  
300MT**

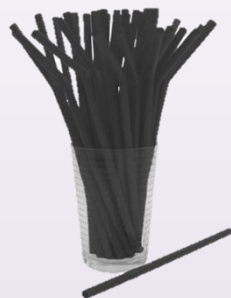
**Código: 150000032**  
**Formato: 2 Unidades.**  
**Peso: 1kg**  
**Marca: Horeca**

**SERV MANTEL BCA 40X40CMS**

**Código: 150000543**  
**Formato: 100 Unidades.**  
**Peso: 5kg**  
**Marca: Horeca**



# NON-FOOD DESECHABLES



## BOMBILLA FLEXIBLE NEGRA

**Código: 150000973**  
**Formato: 500 Unidades.**  
**Peso: 1 KG**  
**Marca: Horeca**

## CONTENEDOR ALUM. C/TAPA 50X20CM

**Código: 150000975**  
**Formato: Consultar.**  
**Peso: 1kg**  
**Marca: Horeca**



## CUCHARA, TENEDOR, CUCHILLOS DESECHABLES

**Código: 150000663/150000690/  
150000979**  
**Formato: 1000 Unidades.**  
**Peso: 3kg**

## VASO TERMICOS 300CC

**Código: 150001910**  
**Formato: 1000 unidad.**  
**Peso: 1kg**  
**Marca: Horeca**



## PLATO PLASTICO

**Código: 150000982**  
**Formato: 2500 unidades.**  
**Peso: 5 kg**  
**Marca: Horeca**

## DOSIFICADOR SYRUP 750ML

**Código: 104517780**  
**Formato: 1 unidad.**  
**Peso: 1kg**  
**Marca: Horeca**



## PORTA SANDWICH

**Código: 150000683**  
**Formato: 200 Unidades.**  
**Peso: 5kg**  
**Marca: Horeca**

## BROCHETAS BAMBU 25CM

**Código: 150001177**  
**Formato: 50 Unidades.**  
**Peso: 1kg**  
**Marca: Horeca**

